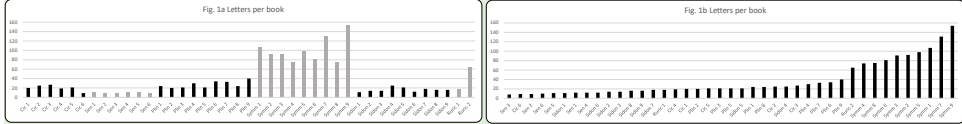
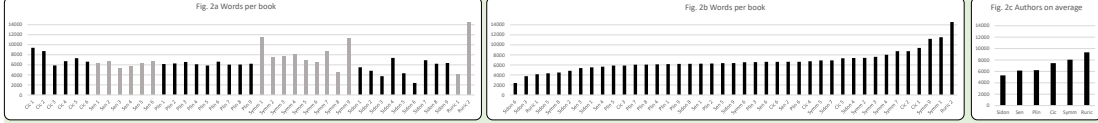


Joop van Waarden  
The Proportions of Latin Letter Collections: A Probe  
Figures and Statistics  
Version 1.0 as of 29 January 2022

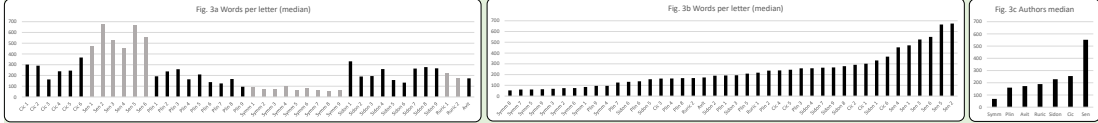
Letters per book



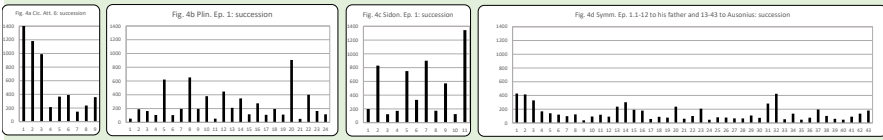
Book lengths (words per book)



Median letter lengths (words per letter)

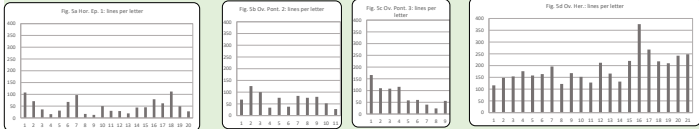


Succession of letters within books (some examples)

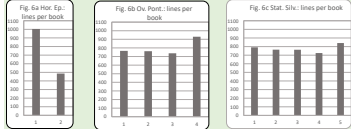


Latin letters

Positiv  
Lines per letter / succession of letters within book (some examples)



Lines per book (some examples)



successive	words per book	words per letter (median)	letters per book	words per book	median letter length		
Sidon 1	8	2384	53	Cio 1	2937 Cio 1	301	
Sidon 2	9	2343	61	Cio 2	8747 Cio 2	291	
Sidon 3	9	4130	62	Cio 3	27 Cio 3	5872 Cio 3	163
Sidon 4	10	4227	64	Cio 4	74 Cio 4	6736 Cio 4	239
Sidon 5	11	4480	68	Cio 5	21 Cio 5	7820 Cio 5	283
Sidon 6	11	4617	74	Cio 6	14 Cio 6	6821 Cio 6	387
Sidon 7	12	5370	75	San 1	12 San 1	6241 San 1	472
Sidon 8	12	5513	85	San 2	35 San 2	6823 San 2	674
Sidon 9	12	5552	95	San 3	8 San 3	5370 San 3	526
Sidon 10	14	5581	95	San 4	42 San 4	6832 San 4	453
Sidon 11	14	5572	105	San 5	11 San 5	6835 San 5	565
Sidon 12	16	5544	105	San 6	29 San 6	6836 San 6	550
Sidon 13	16	5552	105	Phn 1	24 Phn 1	6160 Phn 1	152
Sidon 14	18	6117	105	Phn 2	20 Phn 2	6276 Phn 2	237
Sidon 15	18	6117	105	Phn 3	34 Phn 3	6117 Phn 3	164
Sidon 16	19	6211	105	Phn 4	34 Phn 4	6832 Phn 4	138
Cio 1	20	6241	105	Phn 5	21 Phn 5	5953 Phn 5	258
Phn 1	21	6276	105	Phn 6	31 Phn 6	6117 Phn 6	164
Phn 2	21	6350	105	Phn 7	34 Phn 7	6832 Phn 7	138
Phn 3	21	6350	105	Phn 8	24 Phn 8	6832 Phn 8	138
Phn 4	21	6350	105	Phn 9	42 Phn 9	6832 Phn 9	138
Phn 5	21	6350	105	Phn 10	34 Phn 10	6832 Phn 10	138
Phn 6	21	6350	105	Phn 11	34 Phn 11	6832 Phn 11	138
Phn 7	21	6350	105	Phn 12	34 Phn 12	6832 Phn 12	138
Phn 8	21	6350	105	Phn 13	34 Phn 13	6832 Phn 13	138
Phn 9	21	6350	105	Phn 14	34 Phn 14	6832 Phn 14	138
Phn 10	21	6350	105	Phn 15	34 Phn 15	6832 Phn 15	138
Phn 11	21	6350	105	Phn 16	34 Phn 16	6832 Phn 16	138
Phn 12	21	6350	105	Phn 17	34 Phn 17	6832 Phn 17	138
Phn 13	21	6350	105	Phn 18	34 Phn 18	6832 Phn 18	138
Phn 14	21	6350	105	Phn 19	34 Phn 19	6832 Phn 19	138
Phn 15	21	6350	105	Phn 20	34 Phn 20	6832 Phn 20	138
Phn 16	21	6350	105	Phn 21	34 Phn 21	6832 Phn 21	138
Phn 17	21	6350	105	Phn 22	34 Phn 22	6832 Phn 22	138
Phn 18	21	6350	105	Phn 23	34 Phn 23	6832 Phn 23	138
Phn 19	21	6350	105	Phn 24	34 Phn 24	6832 Phn 24	138
Phn 20	21	6350	105	Phn 25	34 Phn 25	6832 Phn 25	138
Phn 21	21	6350	105	Phn 26	34 Phn 26	6832 Phn 26	138
Phn 22	21	6350	105	Phn 27	34 Phn 27	6832 Phn 27	138
Phn 23	21	6350	105	Phn 28	34 Phn 28	6832 Phn 28	138
Phn 24	21	6350	105	Phn 29	34 Phn 29	6832 Phn 29	138
Phn 25	21	6350	105	Phn 30	34 Phn 30	6832 Phn 30	138
Phn 26	21	6350	105	Phn 31	34 Phn 31	6832 Phn 31	138
Phn 27	21	6350	105	Phn 32	34 Phn 32	6832 Phn 32	138
Phn 28	21	6350	105	Phn 33	34 Phn 33	6832 Phn 33	138
Phn 29	21	6350	105	Phn 34	34 Phn 34	6832 Phn 34	138
Phn 30	21	6350	105	Phn 35	34 Phn 35	6832 Phn 35	138
Phn 31	21	6350	105	Phn 36	34 Phn 36	6832 Phn 36	138
Phn 32	21	6350	105	Phn 37	34 Phn 37	6832 Phn 37	138
Phn 33	21	6350	105	Phn 38	34 Phn 38	6832 Phn 38	138
Phn 34	21	6350	105	Phn 39	34 Phn 39	6832 Phn 39	138
Phn 35	21	6350	105	Phn 40	34 Phn 40	6832 Phn 40	138
Phn 36	21	6350	105	Phn 41	34 Phn 41	6832 Phn 41	138
Phn 37	21	6350	105	Phn 42	34 Phn 42	6832 Phn 42	138
Phn 38	21	6350	105	Phn 43	34 Phn 43	6832 Phn 43	138
Phn 39	21	6350	105	Phn 44	34 Phn 44	6832 Phn 44	138
Phn 40	21	6350	105	Phn 45	34 Phn 45	6832 Phn 45	138
Phn 41	21	6350	105	Phn 46	34 Phn 46	6832 Phn 46	138
Phn 42	21	6350	105	Phn 47	34 Phn 47	6832 Phn 47	138
Phn 43	21	6350	105	Phn 48	34 Phn 48	6832 Phn 48	138
Phn 44	21	6350	105	Phn 49	34 Phn 49	6832 Phn 49	138
Phn 45	21	6350	105	Phn 50	34 Phn 50	6832 Phn 50	138
Phn 46	21	6350	105	Phn 51	34 Phn 51	6832 Phn 51	138
Phn 47	21	6350	105	Phn 52	34 Phn 52	6832 Phn 52	138
Phn 48	21	6350	105	Phn 53	34 Phn 53	6832 Phn 53	138
Phn 49	21	6350	105	Phn 54	34 Phn 54	6832 Phn 54	138
Phn 50	21	6350	105	Phn 55	34 Phn 55	6832 Phn 55	138
Phn 51	21	6350	105	Phn 56	34 Phn 56	6832 Phn 56	138
Phn 52	21	6350	105	Phn 57	34 Phn 57	6832 Phn 57	138
Phn 53	21	6350	105	Phn 58	34 Phn 58	6832 Phn 58	138
Phn 54	21	6350	105	Phn 59	34 Phn 59	6832 Phn 59	138
Phn 55	21	6350	105	Phn 60	34 Phn 60	6832 Phn 60	138
Phn 56	21	6350	105	Phn 61	34 Phn 61	6832 Phn 61	138
Phn 57	21	6350	105	Phn 62	34 Phn 62	6832 Phn 62	138
Phn 58	21	6350	105	Phn 63	34 Phn 63	6832 Phn 63	138
Phn 59	21	6350	105	Phn 64	34 Phn 64	6832 Phn 64	138
Phn 60	21	6350	105	Phn 65	34 Phn 65	6832 Phn 65	138
Phn 61	21	6350	105	Phn 66	34 Phn 66	6832 Phn 66	138
Phn 62	21	6350	105	Phn 67	34 Phn 67	6832 Phn 67	138
Phn 63	21	6350	105	Phn 68	34 Phn 68	6832 Phn 68	138
Phn 64	21	6350	105	Phn 69	34 Phn 69	6832 Phn 69	138
Phn 65	21	6350	105	Phn 70	34 Phn 70	6832 Phn 70	138
Phn 66	21	6350	105	Phn 71	34 Phn 71	6832 Phn 71	138
Phn 67	21	6350	105	Phn 72	34 Phn 72	6832 Phn 72	138
Phn 68	21	6350	105	Phn 73	34 Phn 73	6832 Phn 73	138
Phn 69	21	6350	105	Phn 74	34 Phn 74	6832 Phn 74	138
Phn 70	21	6350	105	Phn 75	34 Phn 75	6832 Phn 75	138
Phn 71	21	6350	105	Phn 76	34 Phn 76	6832 Phn 76	138
Phn 72	21	6350	105	Phn 77	34 Phn 77	6832 Phn 77	138
Phn 73	21	6350	105	Phn 78	34 Phn 78	6832 Phn 78	138
Phn 74	21	6350	105	Phn 79	34 Phn 79	6832 Phn 79	138
Phn 75	21	6350	105	Phn 80	34 Phn 80	6832 Phn 80	138
Phn 76	21	6350	105	Phn 81	34 Phn 81	6832 Phn 81	138
Phn 77	21	6350	105	Phn 82	34 Phn 82	6832 Phn 82	138
Phn 78	21	6350	105	Phn 83	34 Phn 83	6832 Phn 83	138
Phn 79	21	6350	105	Phn 84	34 Phn 84	6832 Phn 84	138
Phn 80	21	6350	105	Phn 85	34 Phn 85	6832 Phn 85	138
Phn 81	21	6350	105	Phn 86	34 Phn 86	6832 Phn 86	138
Phn 82	21	6350	105	Phn 87	34 Phn 87	6832 Phn 87	138
Phn 83	21	6350	105	Phn 88	34 Phn 88	6832 Phn 88	138
Phn 84	21	6350	105	Phn 89	34 Phn 89	6832 Phn 89	138
Phn 85	21	6350	105	Phn 90	34 Phn 90	6832 Phn 90	138
Phn 86	21	6350	105	Phn 91	34 Phn 91	6832 Phn 91	138
Phn 87	21	6350	105	Phn 92	34 Phn 92	6832 Phn 92	138
Phn 88	21	6350	105	Phn 93	34 Phn 93	6832 Phn 93	138
Phn 89	21	6350	105	Phn 94	34 Phn 94	6832 Phn 94	138
Phn 90	21	6350	105	Phn 95	34 Phn 95	6832 Phn 95	138
Phn 91	21	6350	105	Phn 96	34 Phn 96	6832 Phn 96	138
Phn 92	21	6350	105	Phn 97	34 Phn 97	6832 Phn 97	138
Phn 93	21	6350	105	Phn 98	34 Phn 98	6832 Phn 98	138
Phn 94	21	6350	105	Phn 99	34 Phn 99	6832 Phn 99	138
Phn 95	21	6350	105	Phn 100	34 Phn 100	6832 Phn 100	138
Phn 96	21	6350	105	Phn 101	34 Phn 101	6832 Phn 101	138
Phn 97	21	6350	105	Phn 102	34 Phn 102	6832 Phn 102	138
Phn 98	21	6350	105	Phn 103	34 Phn 103	6832 Phn 103	138
Phn 99	21	6350	105	Phn 104	34 Phn 104	6832 Phn 104	138
Phn 100	21	6350	105	Phn 105	34 Phn 105	6832 Phn 105	138
Phn 101	21	6350	105	Phn 106	34 Phn 106	6832 Phn 106	138
Phn 102	21	6350	105	Phn 107	34 Phn 107	6832 Phn 107	138
Phn 103	21	6350	105	Phn 108	34 Phn 108	6832 Phn 108	138
Phn 104	21	6350	105	Phn 109	34 Phn 109	6832 Phn 109	138
Phn 105	21	6350	105	Phn 110	34 Phn 110	6832 Phn 110	138
Phn 106	21	6350	105	Phn 111	34 Phn 111	6832 Phn 111	138
Phn 107	21	6350	105	Phn 112	34 Phn 112	6832 Phn 112	138
Phn 108	21	6350	105	Phn 113	34 Phn 113	6832 Phn 113	138
Phn 109	21	6350	105	Phn 114	34 Phn 114	6832 Phn 114	138
Phn 110	21	6350	105	Phn 115	34 Phn 115	6832 Phn 115	138
Phn 111	21	6350	105	Phn 116	34 Phn 116	6832 Phn 116	138
Phn 112	21	6350	105	Phn 117	34 Phn 117	6832 Phn 117	138
Phn 113	21	6350	105	Phn 118	34 Phn 118	6832 Phn 118	138
Phn 114	21	6350	105	Phn 119	34 Phn 119	6832 Phn 119	138
Phn 115	21	6350	105	Phn 120	34 Phn 120	6832 Phn 120	138
Phn 116	21	6350	105	Phn 121	34 Phn 121	6832 Phn 121	138
Phn 117	21	6350	105	Phn 122	34 Phn 122	6832 Phn 122	138
Phn 118	21	6350	105	Phn 123	34 Phn 123	6832 Phn 123	138
Phn 119	21	6350	105	Phn 124	34 Phn 124	6832 Phn 124	138
Phn 120	21	6350	105	Phn 125	34 Phn 125	6832 Phn 125	138
Phn 121	21	6350	105	Phn 126	34 Phn 126	6832 Phn 126	138
Phn 122	21	6350	105	Phn 127	34 Phn 127	6832 Phn 127	138
Phn 123	21	6350	105	Phn 128	34 Phn 128	6832 Phn 128	138
Phn 124	21	6350	105	Phn 129	34 Phn 129	6832 Phn 129	138
Phn 125	21	6350	105	Phn 130	34 Phn 130	6832 Phn 130	138
Phn 126	21	6350	105	Phn 131	34 Phn 131	6832 Phn 131	138
Phn 127	21	6350	105	Phn 132	34 Phn 132	6832 Phn 132	138
Phn 128	21	6350	105	Phn 133	34 Phn 133	6832 Phn 133	138
Phn 129	21	6350	105	Phn 134	34 Phn 134	6832 Phn 134	138
Phn 130	21	6350	105	Phn 135	34 Phn 135	6832 Phn 135	138
Phn 131	21	6350	105	Phn 136	34 Phn 136	6832 Phn 136	138
Phn 132	21	6350	105	Phn 137	34 Phn 137	6832 Phn 137	138
Phn 133	21	6350	105	Phn 138	34 Phn 138	6832 Phn 138	138
Phn 134	21	6350	105				